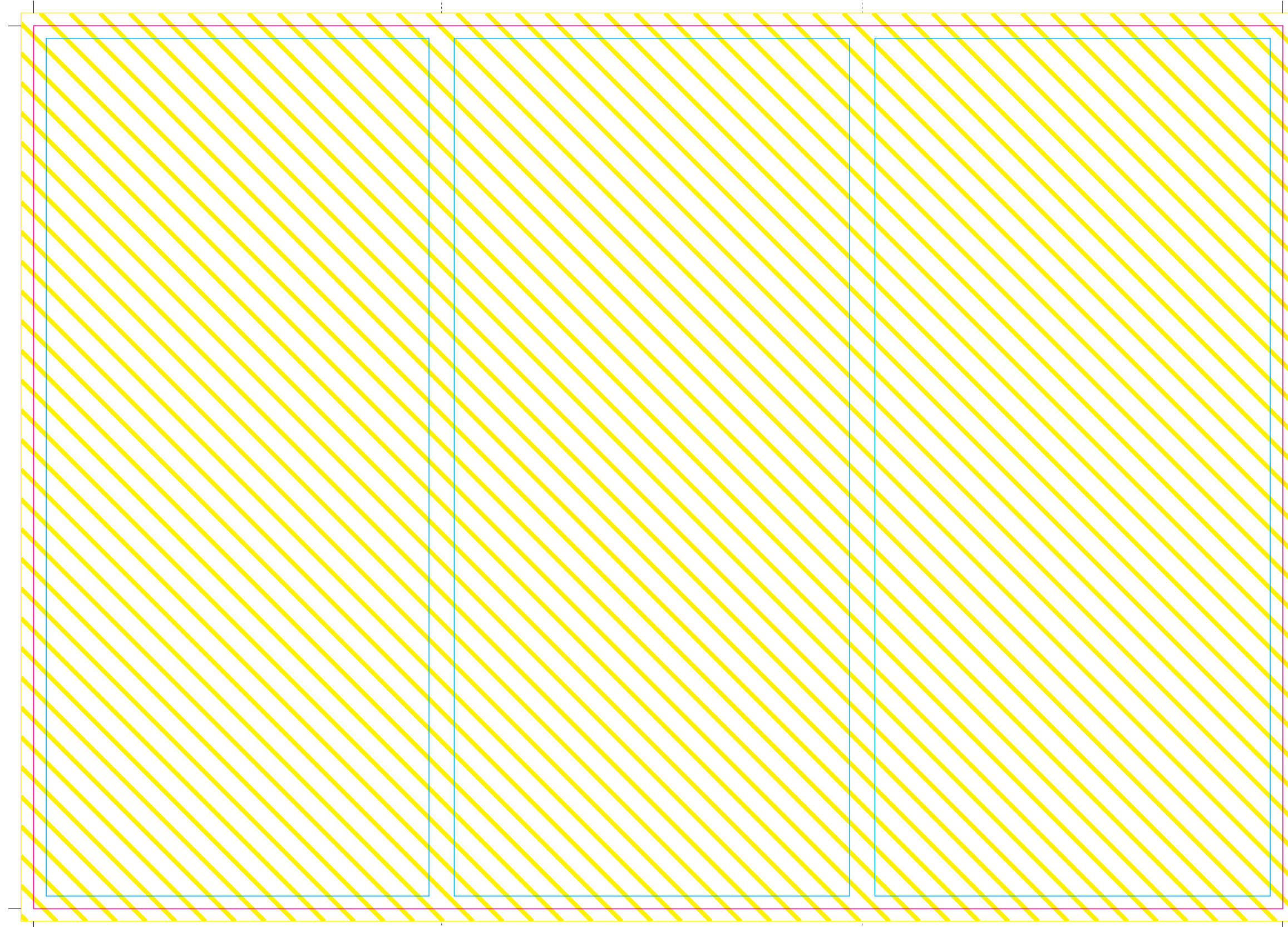
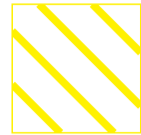




Makieta A4/DL w C (297x210mm składana do 99x210mm)

A4/DL w C - AWERS



-  303x216mm
obszar pracy z uwzględnionymi spadami (tzw format brutto)
tło i wszystkie elementy graficzne, które mają przylegać
do krawędzi produktu należy wysunąć poza linie cięcia tak,
aby dotykały do granicy spadu
-  297x210mm
linie cięcia, docelowy format produktu (tzw format netto)
wydrukowana praca zostanie docięta to tego formatu
-  291x204mm lub trzy obszary około 93x204mm (folder)
obszar bezpieczny wewnątrz którego muszą znaleźć się
wszystkie teksty i istotne elementy grafiki (np. logo)
ażeby uniknąć ich zacięcia

Prosimy o bezwzględne zachowanie powyższych wymiarów pracy.

Po zakończeniu prac projektowych prosimy usunąć z projektu
wszystkie ramki makiety.

A4/DL w C - REWERS

