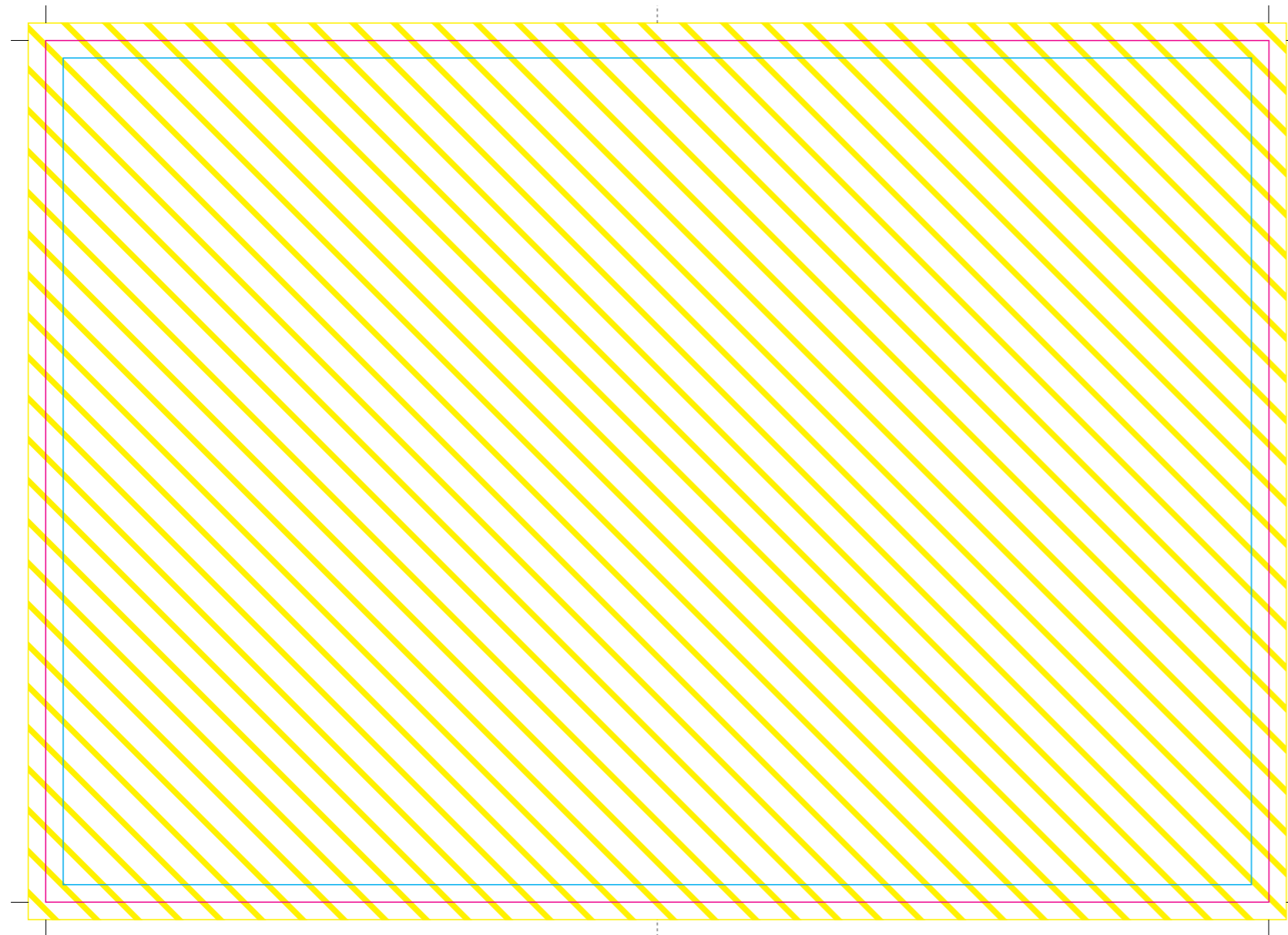


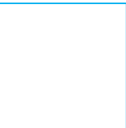
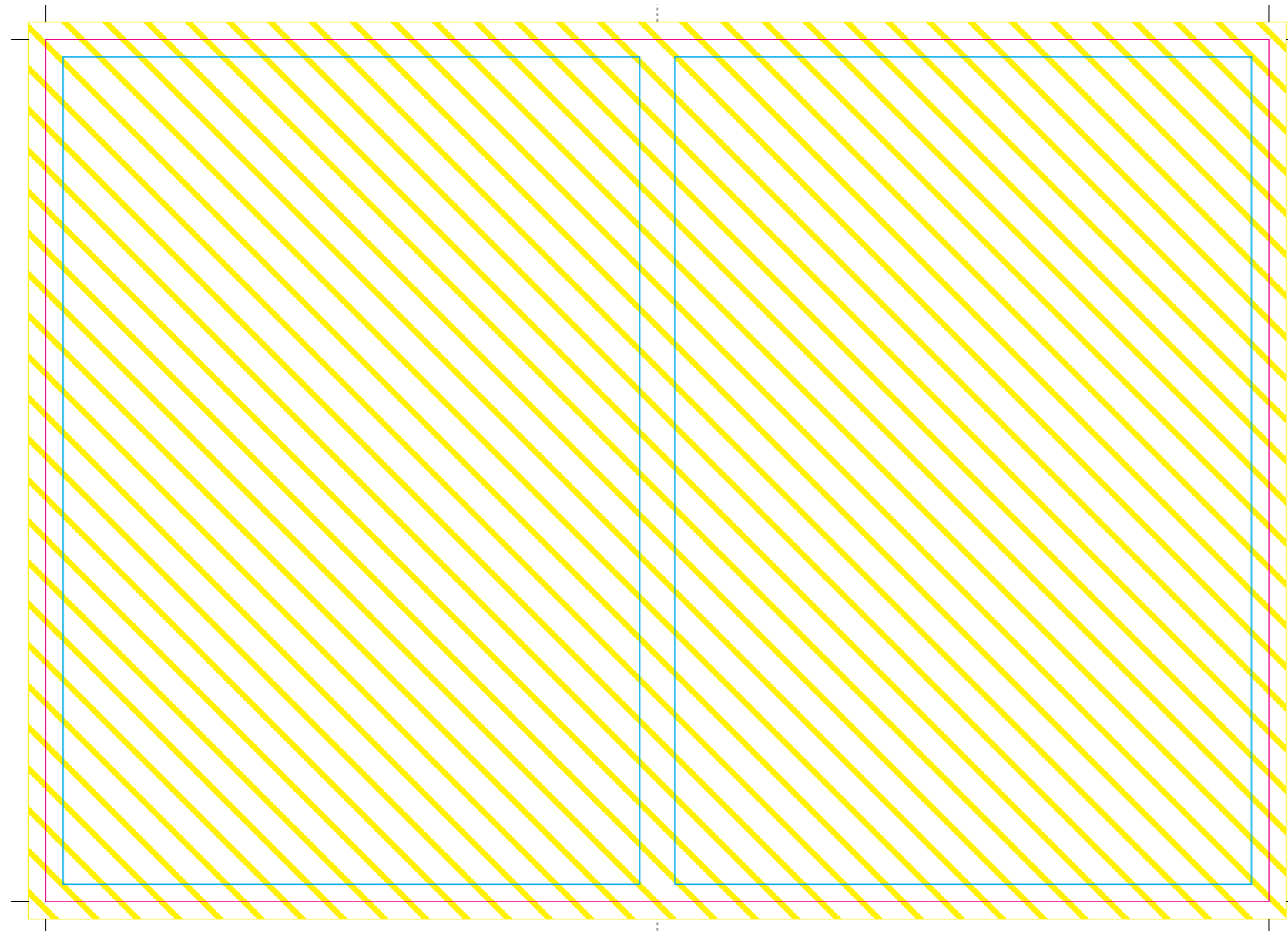


Makieta A5/A6 (210x148mm składane do 105x148mm)



-  216x154mm
obszar pracy z uwzględnionymi spadami (tzw format brutto) tło i wszystkie elementy graficzne, które mają przylegać do krawędzi produktu należy wysunąć poza linie cięcia tak, aby dotykały do granicy spadu
-  210x148mm
linie cięcia, docelowy format produktu (tzw format netto) wydrukowana praca zostanie docięta do tego formatu
-  204x142mm lub dwa obszary 99x142mm (folder)
obszar bezpieczny wewnątrz którego muszą znaleźć się wszystkie teksty i istotne elementy grafiki (np. logo) ażeby uniknąć ich zacięcia

lub



Prosimy o bezwzględne zachowanie powyższych wymiarów pracy.

Po zakończeniu prac projektowych prosimy usunąć z projektu wszystkie ramki makiety.