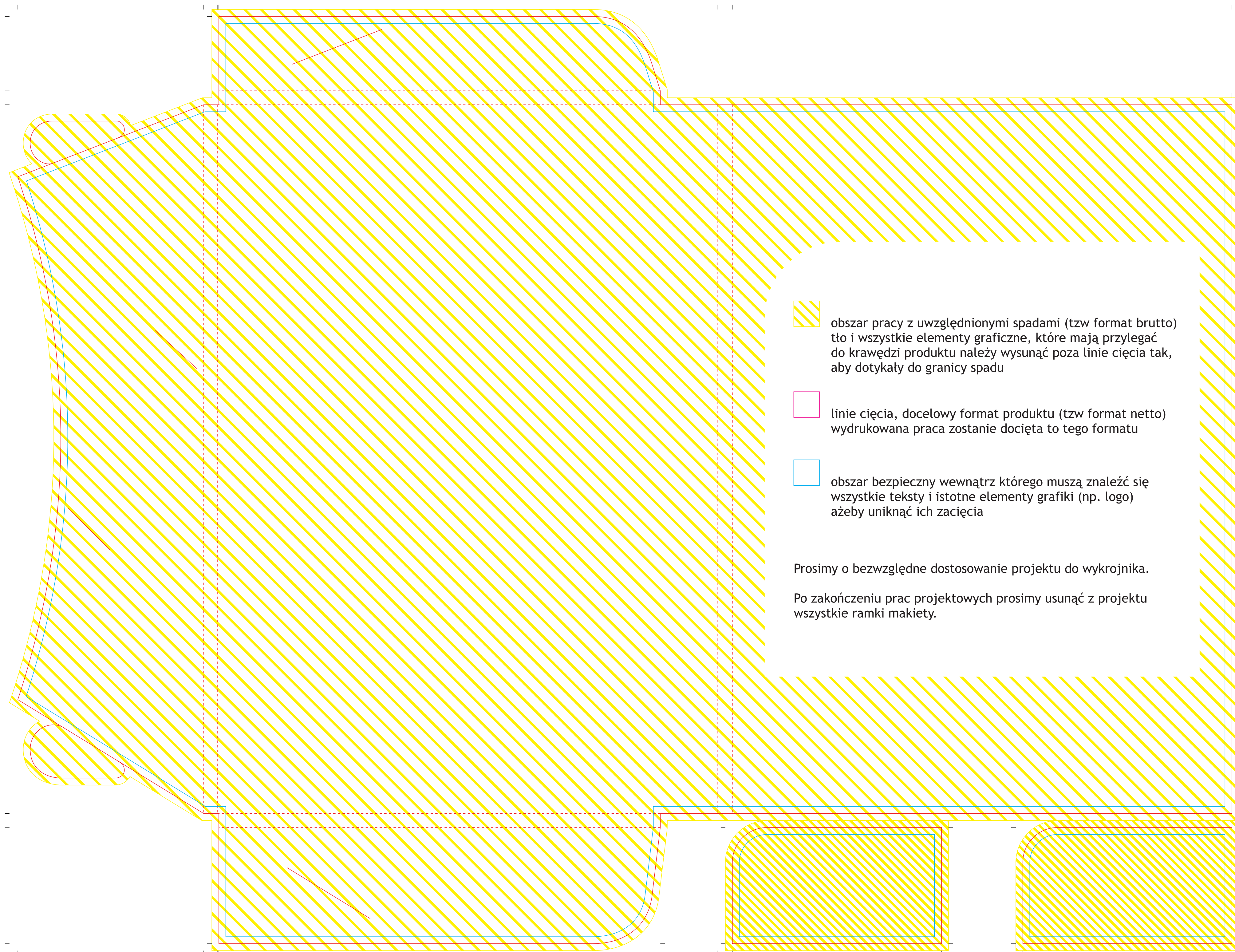





Makieta teczki z 3 skrzydełkami grzbiet 6mm



 obszar pracy z uwzględnionymi spadami (tzw format brutto) tło i wszystkie elementy graficzne, które mają przylegać do krawędzi produktu należy wysunąć poza linie cięcia tak, aby dotykały do granicy spadu

 linie cięcia, docelowy format produktu (tzw format netto) wydrukowana praca zostanie docięta do tego formatu

 obszar bezpieczny wewnątrz którego muszą znaleźć się wszystkie teksty i istotne elementy grafiki (np. logo) ażeby uniknąć ich zacięcia

Prosimy o bezwzględne dostosowanie projektu do wykrojnika.

Po zakończeniu prac projektowych prosimy usunąć z projektu wszystkie ramki makiety.